

Crear una cuenta de correo

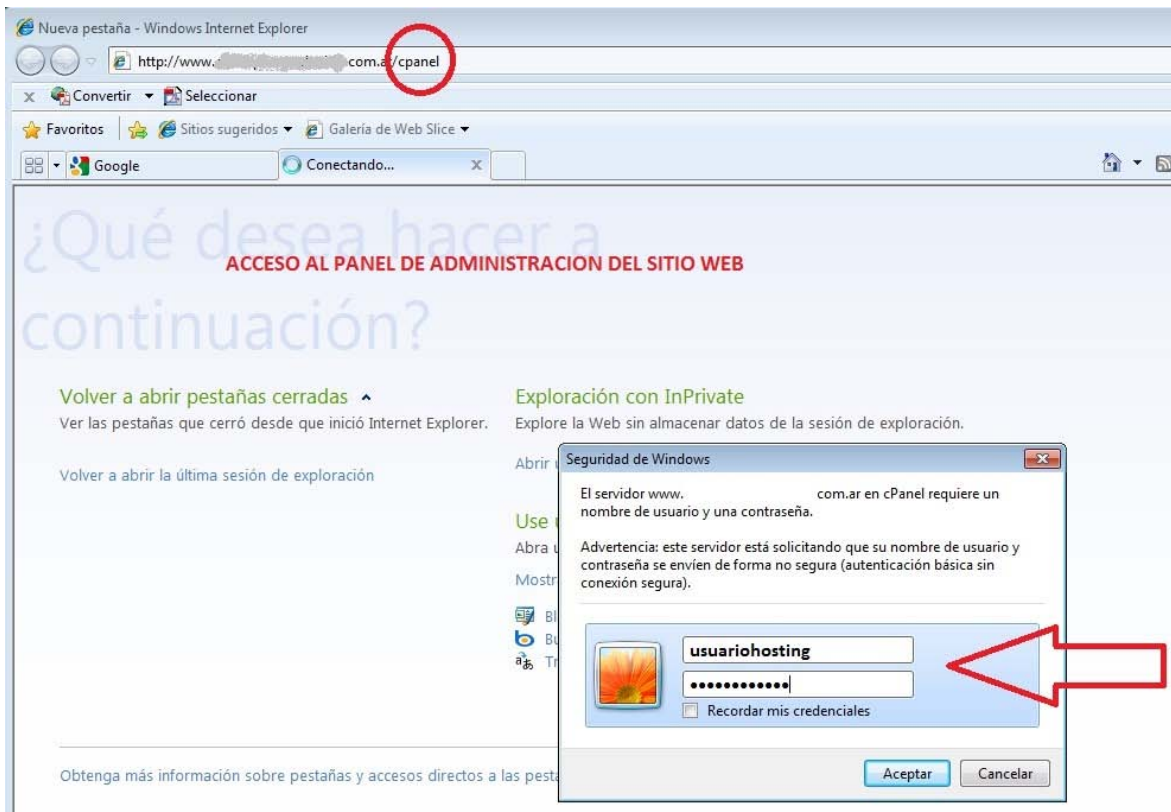
Para acceder a su CPANEL deberá ingresar de la siguiente manera:

<http://www.sudominio.com.ar/cpanel>

o

<http://www.sudominio.com.ar:2082>

y se visualizará una pantalla similar a esta:



Luego accederá a todo el sistema de control de su sitio web.

Deberá seleccionar el ítem “Cuentas de Mail”

The image shows a screenshot of the cPanel Accelerated 2 web interface. The interface is divided into several sections:

- Brincar:** A search bar with the text "Encuentre funciones rápidamente tecleando aquí."
- Estadísticas:** A section displaying server statistics for the domain `www.1000.com.ar`. It includes fields for "Directorio Home" (set to `/home/1000`), "Último acceso de" (set to "None Recorded"), "Transferencia Mensual de Banda Ancha" (set to `0 / 20000 MB`), and "Uso de Espacio de Disco" (set to `0.2 / 100 MB`). There is an "expand stats" link below.
- Preferencias:** A section with various settings, including "asistente Inicial", "Cambiar contraseña", "Cambiar Estilo", "Guías en Video", and "Actualizar la información de Contacto".
- Correo:** A section containing various email management tools. The item "Cuentas de Email" is circled in black. Other items include "Webmail", "Spam Assassin™", "Auto Contestadores", "Listas de Correos", "Filtración al Nivel de Cuenta", "Import Addresses/Forwarders", "Entrada de MX", "Redirección", "Dirección por Defecto", "Filtración de Nivel de Usuario", "Ruta de Entrega de Correo", "Email Authentication", and "BoxTrapper".
- Archivos:** A section with "Respaldos" and "asistente".

At the bottom of the page, there is a status bar that reads "Internet | Modo protegido: act".

Luego podrá ir creando las cuentas una a una mediante esta modalidad:

Se recomienda el uso del "Password Generator" para lograr un nivel de seguridad en la clave lo más alto posible (ver el porcentaje de seguridad indicado).

Cuentas de Email
In this area you can manage the email accounts associated with your domain(s).

Email: @ ✓

Password: ✓

Password (again): ✓

Strength (why?): **Fuerte (71/100)** Password Generator

Mailbox Quota: 250 MB Inlimitada

←

Search Email Results per page: 10 ▾

CUENTA @ DOMINIO	USO / ESPACIO	ACCIONES
No Accounts Found		

Cuenta de Correo por Defecto (?)

CUENTA	Uso	ACCIONES
concepto	0 Bytes	Accesar Webmail

Note: Disk space usage is recalculated every four hours.
If you need an interface that uses less JavaScript dele un clic aquí.

[Home](#) ▪ [Marcas Registradas](#) ▪ [Ayuda](#) ▪ [Documentación](#) ▪ [Contact](#) ▪ [Salir](#)

Y así proceder sucesivamente hasta tener todas las cuentas creadas.

Logrando una visualización similar a la siguiente:

Cuentas de Email

En este área puede administrar las cuentas de e-mail asociadas con su dominio.

Email: @

Contraseña:

Contraseña (nuevamente):

Fuerza (por qué?):

Cuota de buzón: 250 MB Inlimitada

Buscar e-mail Resultados por página: 10

CUENTA @ DOMINIO	USO / ESPACIO / %	ACCIONES			
AQUI SE VISUALIZA EL LISTADO DE LAS CUENTAS DE CORREO EXISTENTES Y SU PORCENTAJE DE USO, ESPACIO DE C/U Y OTRAS ACCIONES POSIBLES PARA LA CUENTA	0 / 250 MB	Cambiar Contraseña	Cambiar Cuota	Borrar	More
	0 / 50 MB	Cambiar Contraseña	Cambiar Cuota	Borrar	More
	0 / 10 MB	Cambiar Contraseña	Cambiar Cuota	Borrar	More
	26 / 250 MB	Cambiar Contraseña	Cambiar Cuota	Borrar	More
	28 / 150 MB	Cambiar Contraseña	Cambiar Cuota	Borrar	More

Cuenta de Correo por Defecto (?)

CUENTA	Uso	ACCIONES
grupocru	130.32 MB	Accesar Webmail

Nota: El uso de espacio de disco es recalculado cada cuatro horas.

Si necesita una interface que utilice menos JavaScript [click here](#).

[Home](#) [Marcas Registradas](#) [Ayuda](#) [Documentación](#) [Contacto](#) [Salir](#)

Recuerde que cada vez que finaliza su trabajo en el CPANEL debe "Cerrar la sesión".

The screenshot shows the cPanel interface with the 'Cerrar la sesión' (Logout) button circled in red. The interface includes a navigation bar with 'HOME', 'HELP', and 'LOGOUT' buttons. The main content area is divided into sections: 'Brincar' (Jump), 'Frequently Accessed Areas' (Cuentas de Email), 'Estadísticas' (Statistics), and 'Preferencias' (Preferences). The 'Preferencias' section includes options like 'asistente Inicial', 'Cambiar contraseña', 'Cambiar Estilo', 'Guías en Video', and 'Actualizar la información de Contacto'.